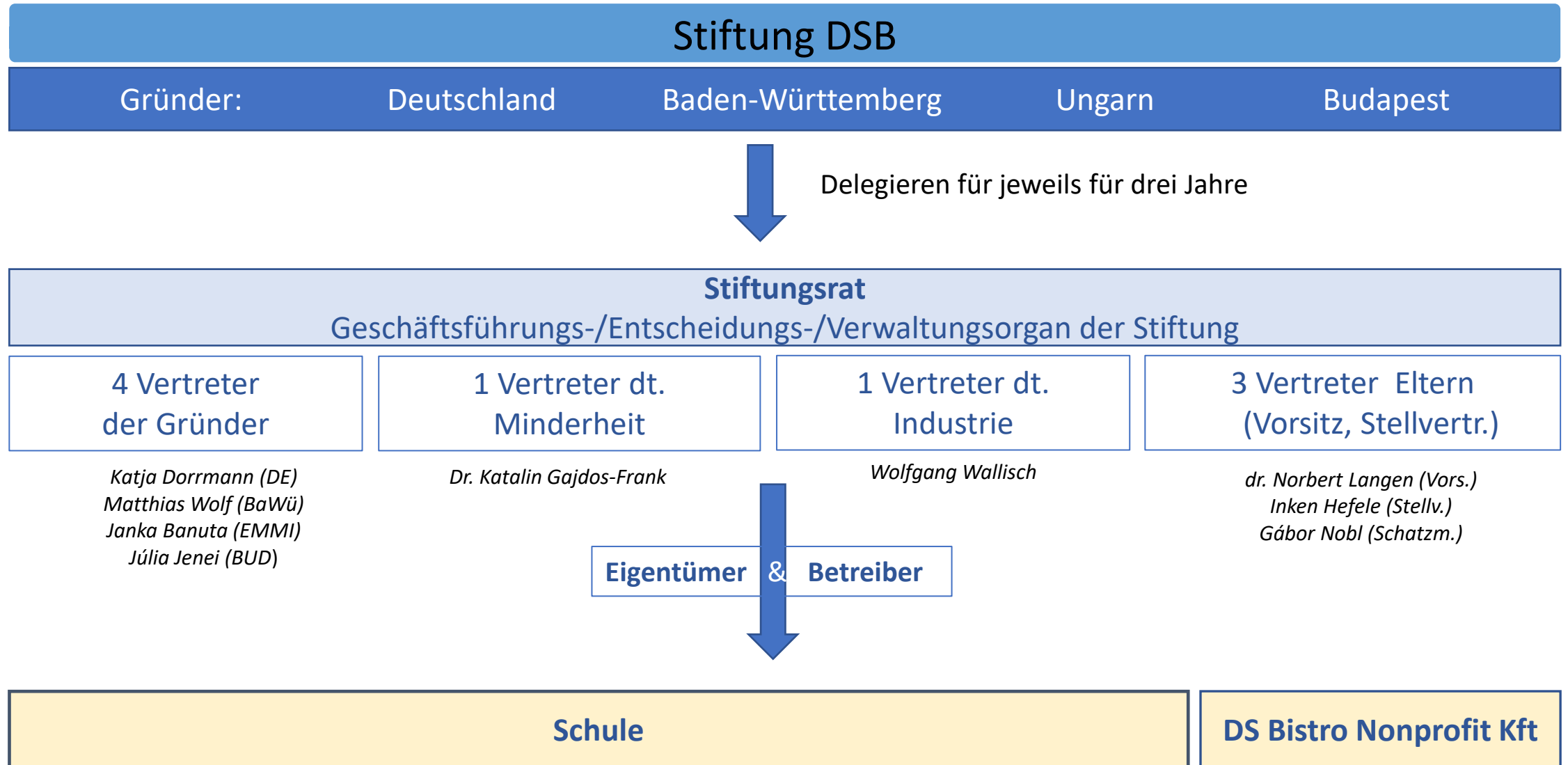
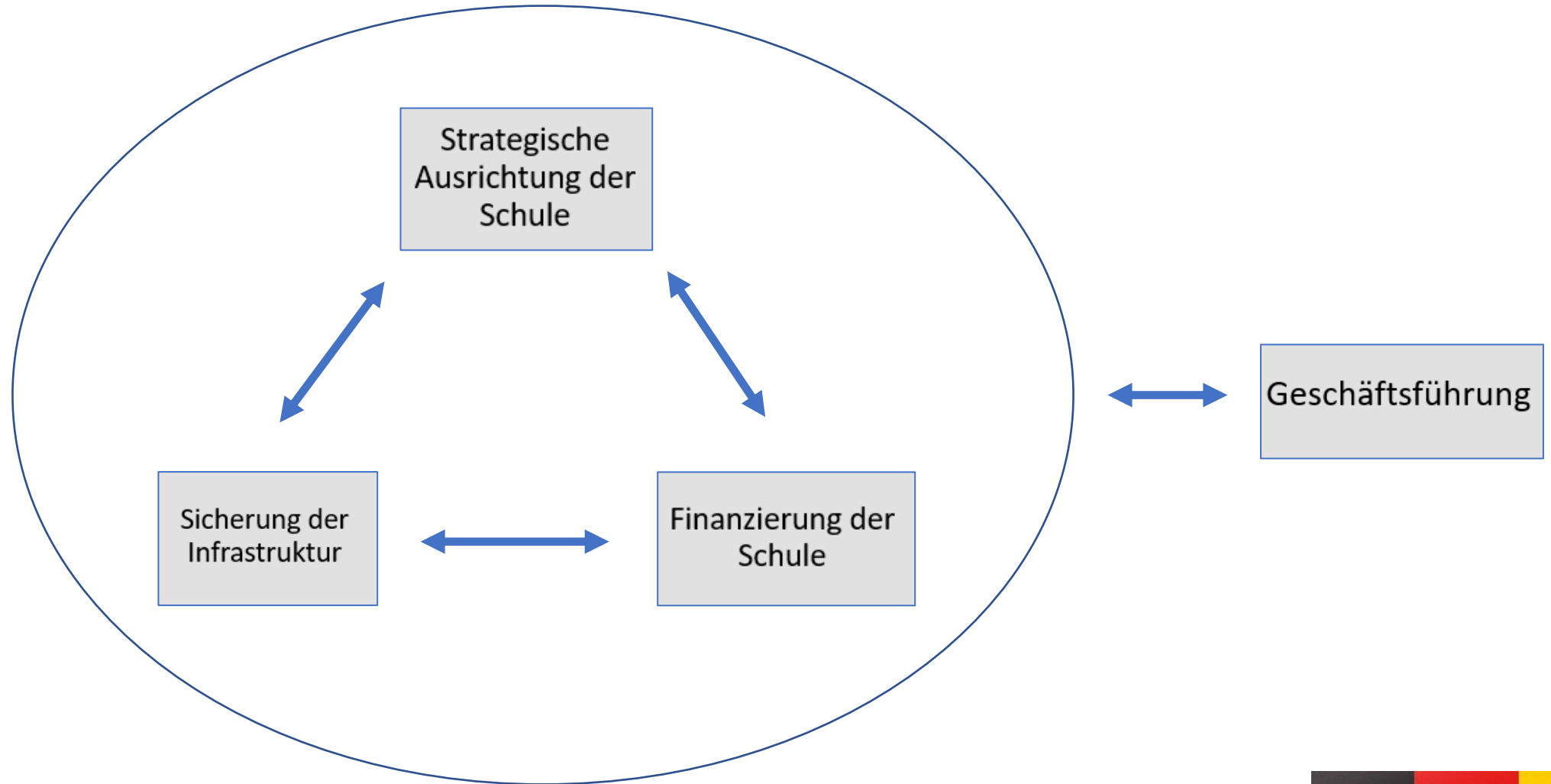




**EBR Sitzung 09.11.2021  
Präsentation Stiftung**









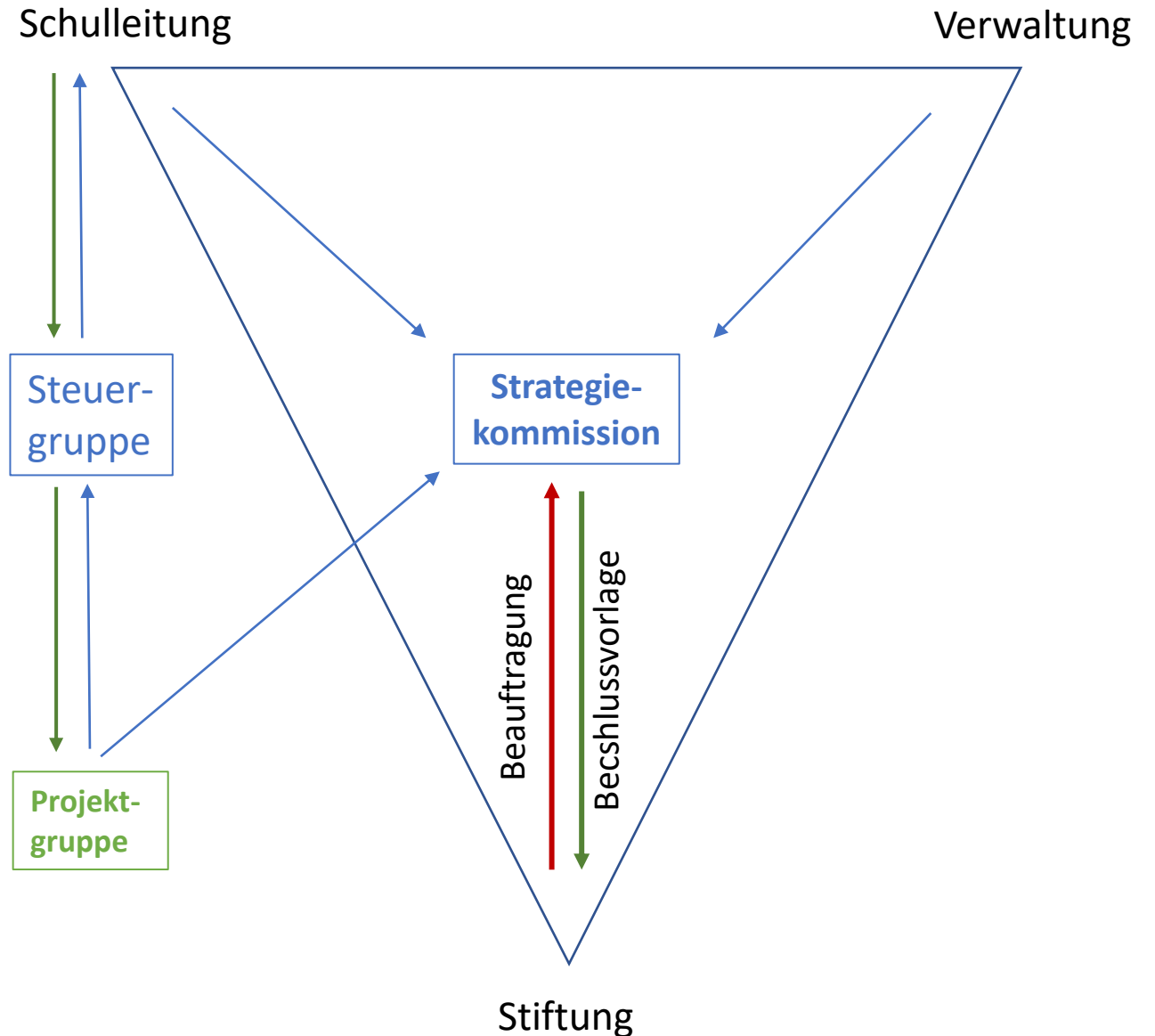
# Strategiekommission

## Aufgabe:

Erarbeitung strategischer Beschlussvorlagen zur Entscheidung durch den Stiftungsrat.

## Teilnehmer:

- Schulleiter, Stellvertreter, Oberstufenkoordinator, Koordinator ung. Zweig, PQM-Beauftragter,
- Verwaltungsleitung,
- STR: Vorsitzender, Stellvertreter, Schatzmeister, Beauftragte d. Stiftung
- Experten (abhängig vom Thema)

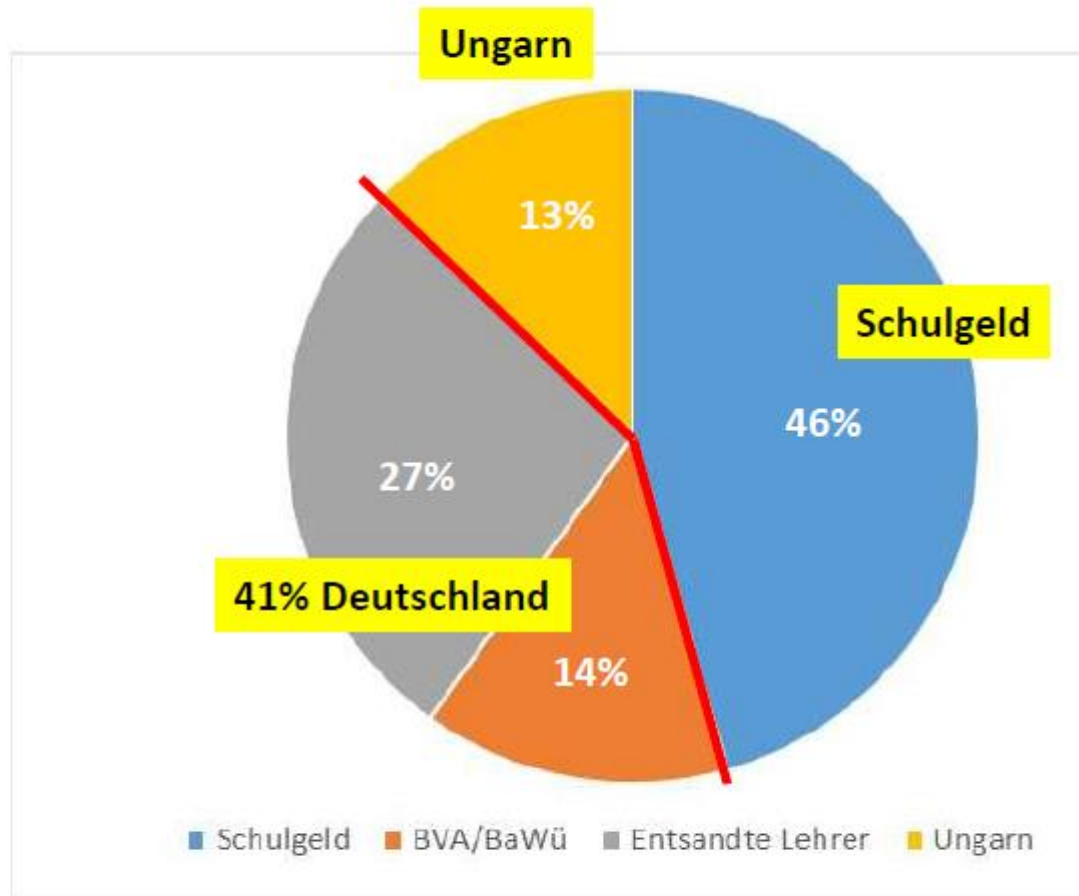




## **Projekte des Stiftungsrates im SJ 2021/2022**



# Verteilung der Stiftungseinnahmen/Unterstützung



- Deutsche Förderung (ZfA) abhängig von Abschlusszahlen, nicht von der aktuellen Schülerzahl.
  - Förderung aus BaWü ist fix.
- ⇒ **Förderung stagniert trotz Wachstum der Schule**
- Die einzige flexible Einnahmemöglichkeit ist das Schulgeld...



## Unsere finanzielle Rahmenbedingungen

### 2016-2018: Neubau Grundschule

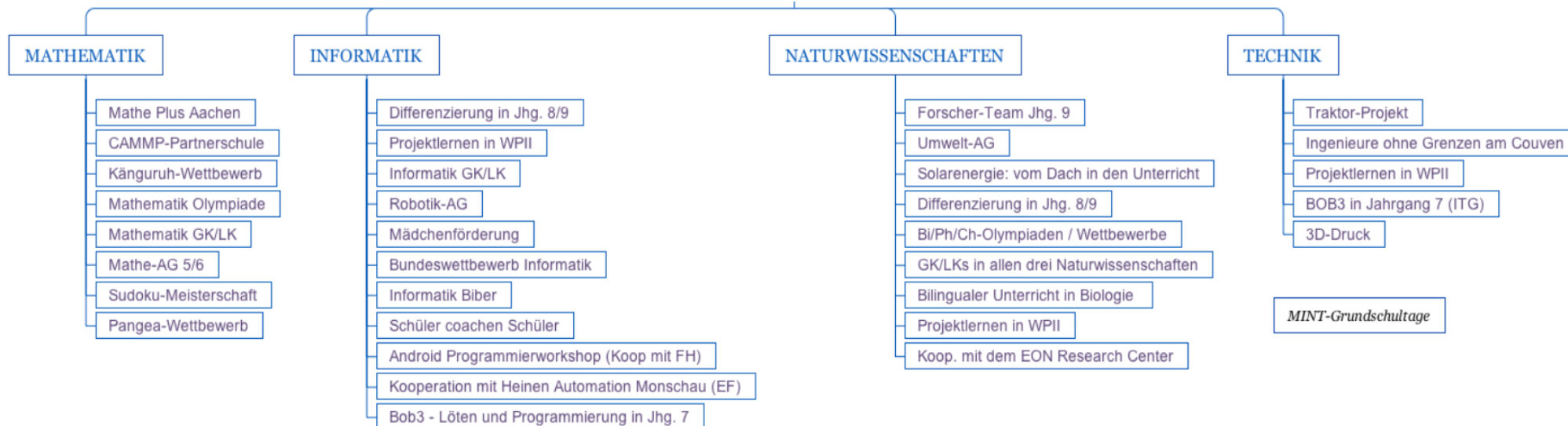
- **Kosten:** Plan (<2015): 2.8 Mio, **Ist 3.9 Mio €\* (2018)**  
1.4 Mio € Förderung Deutschland  
**2.5 Mio € Stiftung** (Plan 1.4 Mio €)
- 1.4 Mio € Eigenanteil wurde bis 2016 aus Überschüssen angespart
- Differenz aus Überschüssen in 2016-2018, sowie finanziert (bis zu 300 Mio HUF)
- **Bis Ende des SJ 2020/2021 konnte der Kredit getilgt werden und ein kleines Finanzpolster aufgebaut werden.**

### Mittelfristige Finanzplanung:

- Geplanter jährlicher Überschuss zwischen 30-50 Mio HUF
  - Verpflichtend: Aufbau einer ausreichenden Finanzrücklage (ca. 200 Mio HUF = 2 Monate Schulbetrieb)  
=> bis Ende SJ 2022/23 erreicht
- ⇒ **Alle zukünftigen Infrastrukturprojekte müssen vorfinanziert und aus den zukünftigen Jahresüberschüssen langfristig getilgt werden.**
- ⇒ **Eine Förderung aus Deutschland ist nur für Erweiterungsmassnahmen am Schulgebäude möglich.**



integriert - anwendungsbezogen - projektorientiert



## Partnerschule in den Netzwerken "MINT-EC" und "Zukunft durch Innovation"



- Medienpass NRW
- e-Twinning
- Homepage AG
- NetRace AC
- ITG in Klasse 5-7
- Prävention Cybermobbing u.ä. für SuS/Eltern/Lehrer

## MEDIENKOMPETENZ

- Nutzen
- Erleichterter Hochschulzugang
- Umfassende Medienkompetenz
- Ausgeprägte forschungsorientierte Arbeitsmethodik
- Einblicke in berufliche und universitäre Handlungsfelder



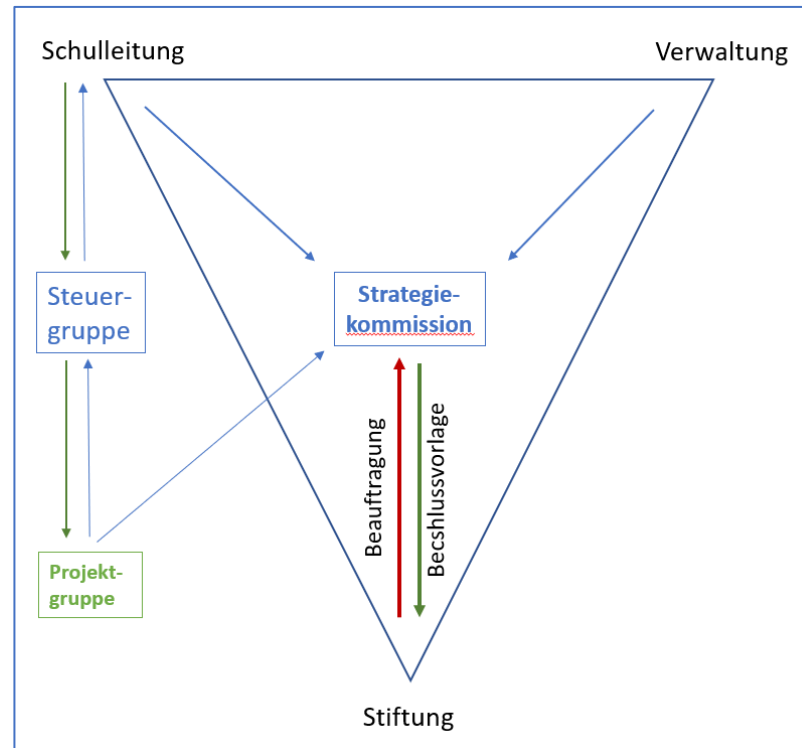


STR- Projekte SJ 2021/2022

## Strategische Ausrichtung: Bewertung/Priorisierung/Entscheidung

### 1. MINT:

- Strategiekommission erarbeitet eine Entscheidungsbasis für den STR bis Mai 2022
- Entscheidung des STR im Juni 2022



STR- Projekte SJ 2021/2022

## Infrastruktur: Bewertung/Priorisierung/Entscheidung

### 1. Raumbedarf naturwissenschaftlicher Fachunterricht

- Raumbedarf für ungarischen naturwissenschaftlichen Unterricht steigt weiter
- MINT Projekt: Ermittlung des mittelfristigen zusätzlichen Raumbedarfes

### 2. Raumbedarf der 0. Klassen

- Dauerhafte Unterbringung in Containern bzw. deren Erweiterung möglich?
- Erweiterung um eine dritte Gruppe sinnvoll?  
=> zusätzlicher Raumbedarf?

### 1. Raumbedarf Hallensport

- Ermittlung des mittelfristigen Bedarfs für den Unterricht und AG's
- Zusätzlicher Raumbedarf?

### 2. Renovierung Gárdony

- Ermittlung des mittelfristigen Bedarfs (Nutzungskonzept)
- Erstellung eines Businessplans

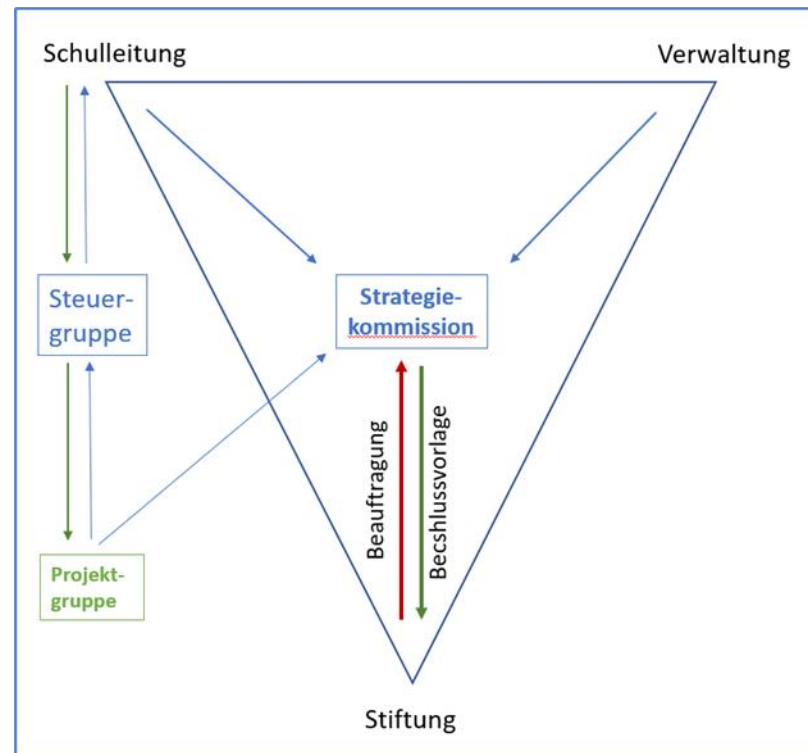


STR- Projekte SJ 2021/2022

## Infrastruktur: Bewertung/Priorisierung/Entscheidung

### 1. Bewertung Infrastrukturprojekte:

- Strategiekommission erarbeitet eine Entscheidungsbasis für den STR bis Mai 2022
- Entscheidung des STR im Juni 2022





**LET'S DO IT**

memegenerator.net

