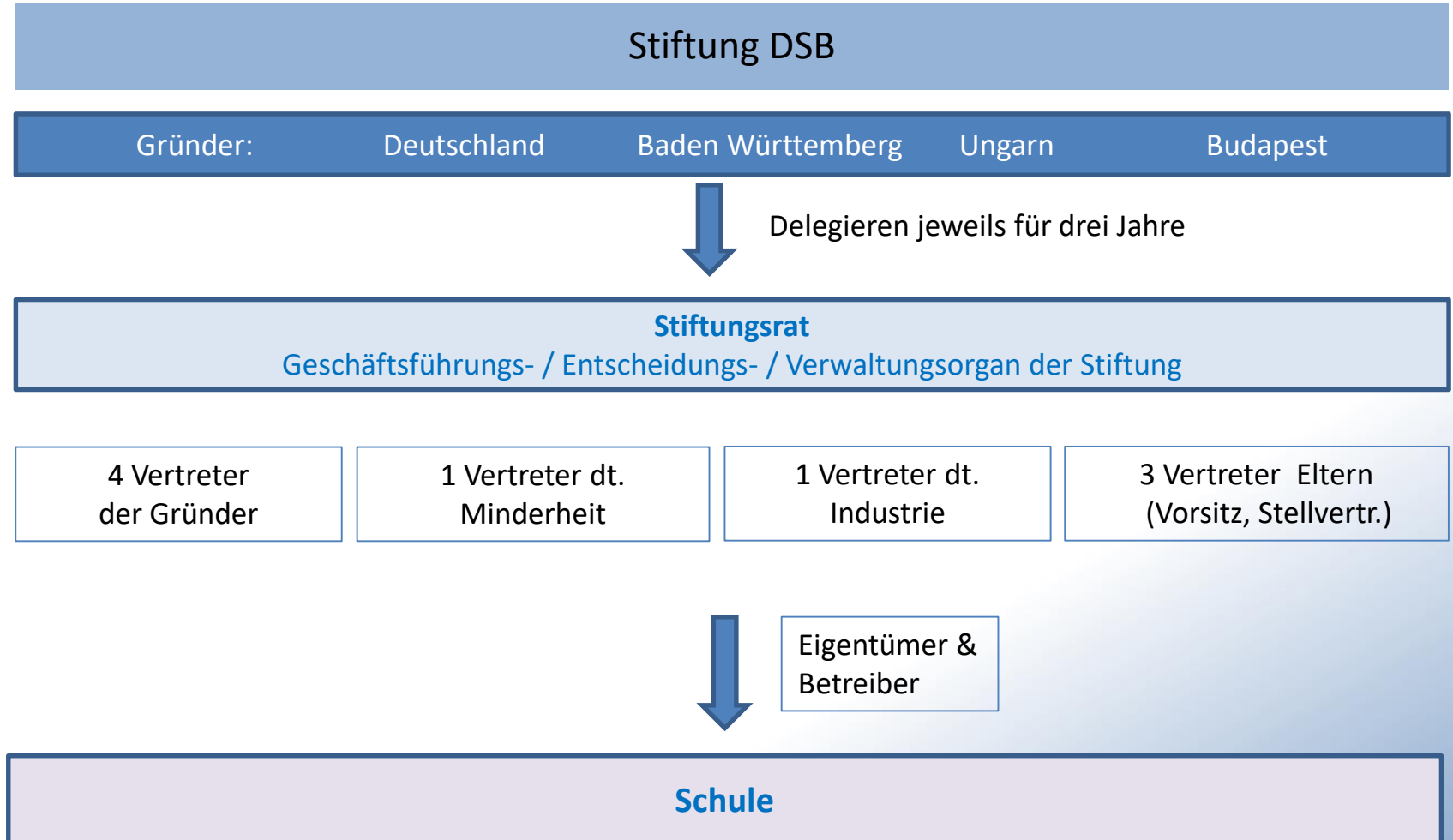




**EBR**  
**Präsentation Stiftungsrat**  
**05.11.2020**







## Aufgaben der Stiftung

### Strategische Ausrichtung der Schule

Schulentwicklung

Strukturen aufbauen

Normen schaffen

### Finanzierung der Schule

Fördermittel der Gründer

Schulgeld

Spenden / Sponsoring

### Geschäftsführung

Wirtschaftsplan & Controlling

Organisation der Schule

Innere Ordnungen

### Sicherung der Infrastruktur

Gebäude-management

Bautätigkeiten

Sicherheit



## Aufgabenverteilung der aktive Stiftungsratsmitglieder

<b>Norbert Langen</b> Vorsitzender	<b>Inken Hefele</b> Stellv. Vorsitzende	<b>Gábor Nobl</b> Schatzmeister	<b>Wolfgang Wallisch</b> Vertreter dt. Wirtschaft
Büro & Administration	Pädagogisches Personal inkl. Konzept	Budget/Controlling	a) Kontakt zur dt. Wirtschaft in Ungarn (u.a. DUIHK, DWC)
Koordination externe Kommunikation	Koordination Dr. Czoske	Gebäudemanagement	Sponsoring
STR Sitzungen Vor- / Nachbearbeitung	Nachmi Konzept	Gárdony Konzept	Alumni
Strategiesitzung Vor- / Nachbearbeitung	Sprachkonzept „Ungarisch“ im dt. Zweig	DSBistro Nonprofit Kft.	Digitales
Satzung / Innere Ordnung	AG Konzept		



**Katalin Forgách**

**Anita Sipeki**

Angestellte des Stiftungsrates





Status Quo









# Lehrermangel in Deutschland

## Grundschulen Brandenburg wirbt Berlin die Lehrer ab

Von  Martin Klesmann | 23.11.17, 21:02 Uhr

 EMAIL  FACEBOOK  TWITTER  MESSENGER



Besonders oft unterrichten Quereinsteiger in Berlin an Grundschulen in besonders schwieriger Lage.  
Foto: imago/photothek

### Lehrermangel an Schulen

## Mit Ansage gegen die Wand

Mehr Schüler als erwartet, viel zu wenige Lehrer: Die Lage an vielen Schulen ist katastrophal, Politiker und Behörden sind in Erklärungsnot. Wer ist schuld an der Misere? Und wie lässt sie sich beheben?

Privatschule in Göppingen

## Keine Lehrer: Schule schließt

- ⇒ Geringere Bewerberzahl
- ⇒ Frühzeitige Rückkehr
- ⇒ Vorwiegend Berufsanfänger
- ⇒ Steigende Gehaltsforderungen



**F**ast 700 allgemeinbildende öffentliche Schulen in Nordrhein-Westfalen haben keinen regulären Schulleiter. Wie das Düsseldorfer Schulministerium mitteilte, fehlt an rund 13 Prozent der 5278 Schulen eine regulär besetzte Spitze.

**Schulleitung**

### Bund vs. Länder

Auslandsschulen

=> Bund

Schulleiter/Lehrer

=> Länder

- ⇒ geringe Bewerberzahl
- ⇒ ohne Schulleitungserfahrung
- ⇒ ohne ausreichende Vorbereitung
- ⇒ **hohe Abbrecher Quote**





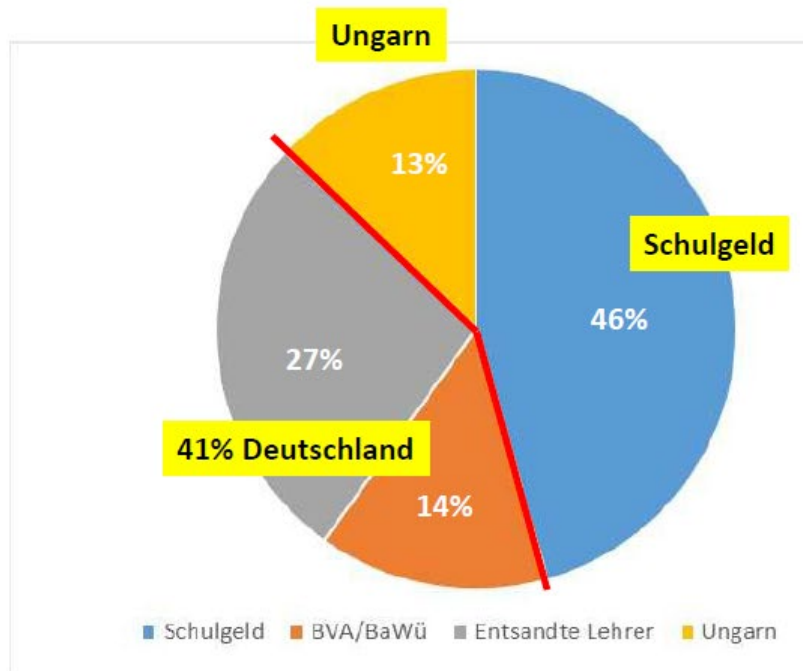


- **Dreizügigkeit**  
=> mehr Personal/Kosten
- **Lohnsteigerungen**
- **Starker Anstieg der Allgemeinkosten**





## Verteilung der Stiftungseinnahmen/Unterstützung



- Deutsche Förderung (ZfA) abhängig von Abschlusszahlen, nicht von der aktuellen Schülerzahl.
  - Förderung aus BaWü ist fix.
- ⇒ **Förderung stagniert trotz Wachstum der Schule**
- Die einzige flexible Einnahmemöglichkeit ist das Schulgeld...



Lehrermangel in D

Schulleitermangel



Rasanter Kostenanstieg

Finanzierung





- **Klare Zielsetzung:**
  - Erarbeitung eines neuen Schulprofils
    - ✓ Mischung ab der 1. Klasse ( ab 21/22)
    - ⇒ Neues Gymnasialkonzept (ab 26/27)
  - MINT Angebot ab 9. Klasse
- **Strategie:**
  - Überarbeitung mittelfristigen Schulentwicklungsplans
- **Finanzierung:**
  - Sicherstellung der notwendigen Ressourcen (Gebäude, Ausstattung, personal



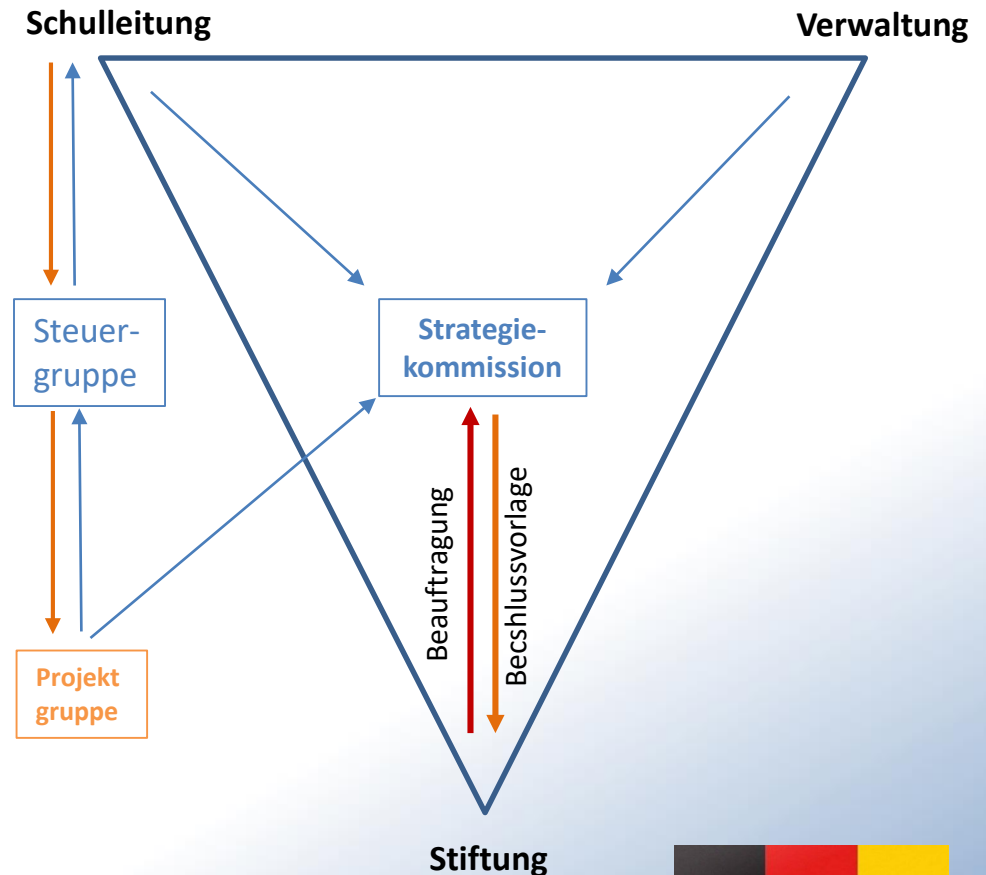
## Strategiekommission

### Aufgabe:

Erarbeitung und Weiterentwicklung strategischer Beschlussvorlagen zur Entscheidung durch den Stiftungsrat.

### Teilnehmer:

Schulleiter, Stellvertreter, Oberstufenkoordinator, Koordinator ung. Zweig, Grundschulkoordinatoren, PQM Beauftragter, Verwaltungsleitung, Stiftungsrat, Beauftragte d. St., Gäste (abhängig vom Thema)







**Vielen Dank für Ihre Aufmerksamkeit**

